

Аналитические сведения о деятельности РОР «Союз «СРО «РОСК» по состоянию на 31.12.2016г.

1. Состав и структура Союза.

По состоянию на 31 декабря 2016 года численность РОР «Союз «СРО «РОСК» составила - **348** подрядных организаций, из них:

- 344 юридических лиц;
- 4 индивидуальных предпринимателя.

В течение 2016 года в РОР «Союз «СРО «РОСК»:

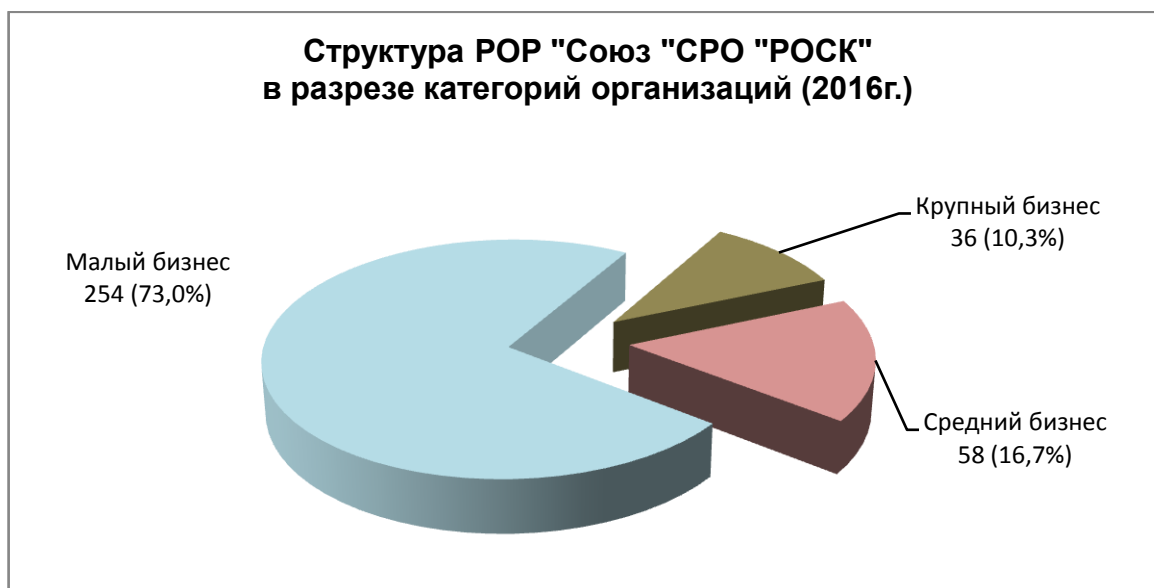
- приняты **34** подрядчика;
- прекратили членство **70** организаций (48 – в добровольном порядке, 7 – по решению Совета Союза, 15 – по решению Общего собрания членов Союза в июне и декабре 2016г.).

Сводная информация об организациях, принятых и прекративших членство в РОР «Союз «СРО «РОСК» с 2011 по 2016 год:

№ п.п .	Показатель	2011г.	2012г.	2013г.	2014г.	2015г.	2016г.	
1.	Количество субъектов, принятых в РОР «Союз «СРО «РОСК» (за год)	35	19	33	21	26	34	
2.	Количество субъектов, прекративших членство в РОР «Союз «СРО «РОСК»	<i>добровольно</i>	25	22	32	27	29	48
		<i>по решению Совета</i>	--	--	--	--	13	7
		<i>по решению Общего собрания</i>	3	6	14	8	4	15
		<i>всего</i>	28	28	46	35	46	70
3.	Общая численность членов РОР «Союз «СРО «РОСК» (по итогам года)	440	431	418	404	384	348	

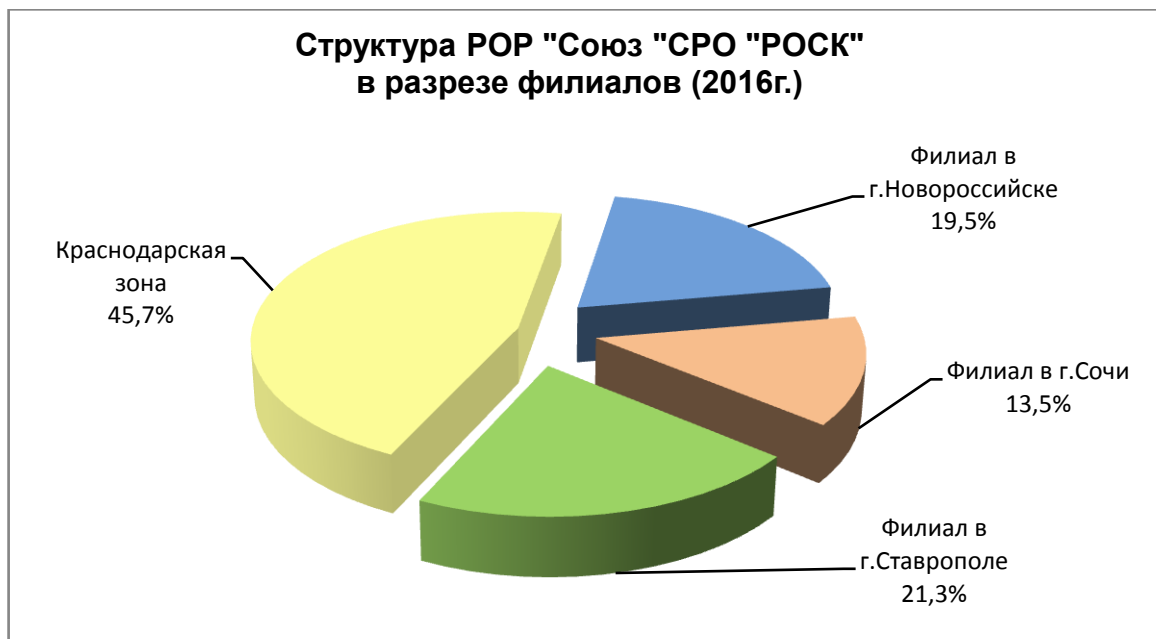
Общая структура РОР «Союз «СРО «РОСК»:

Категория организации	На начало 2016г., %	На 31.12.2016г., %
Крупные	10,7	10,3
Средние	16,9	16,7
Малые	72,4	73,0



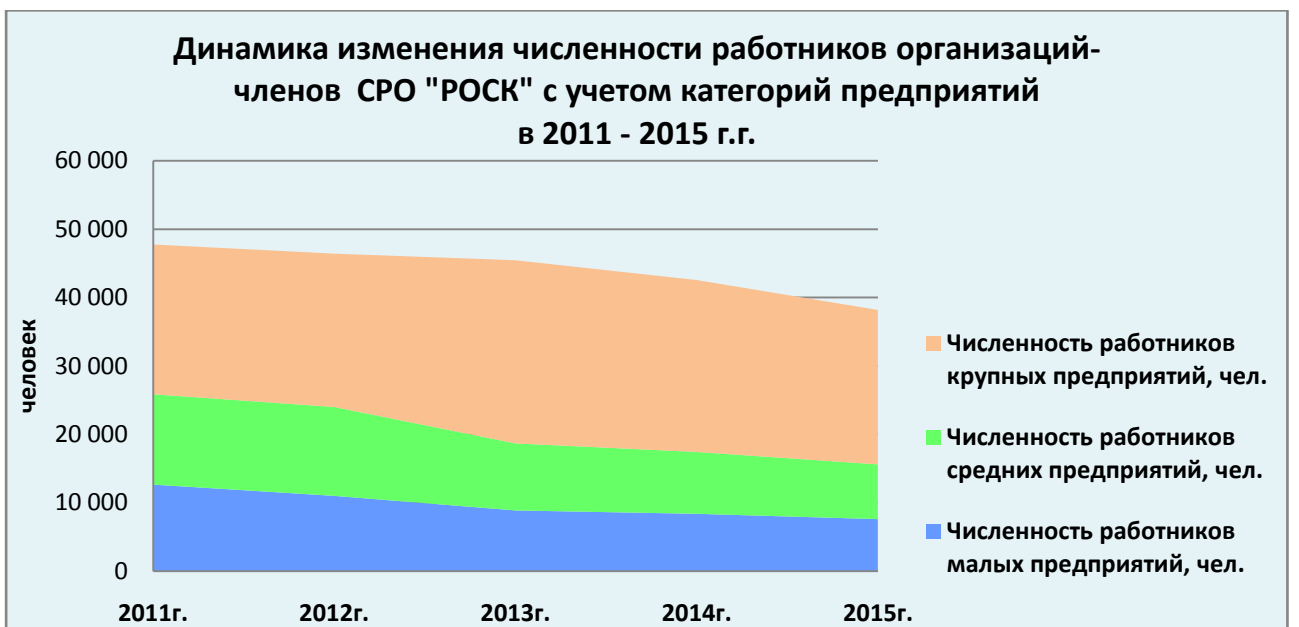
Структура РОР «Союз «СРО «РОСК» по филиалам:

Наименование филиала	На начало 2016г.	На 31.12.2016г.
Филиал в г.Новороссийске	69 (18,0%)	68 (19,5%)
Филиал в г.Сочи	60 (15,6%)	47 (13,5%)
Филиал в г.Ставрополе	71 (18,5%)	74 (21,3%)
Офис в г.Краснодаре	184 (47,9%)	159 (45,7%)
Итого:	384	348



Сводная информация о динамике объемов строительно-монтажных работ (СМР), выполненных организациями-членами РОР «Союз «СРО «РОСК», и изменения их численного состава с 2011 по 2015 год:

№ п.п.	Показатель	2011г.	2012г.	2013г.	2014г.	2015г.
1.	Объем СМР, выполненных членами РОР «Союз СРО «РОСК» за период, млрд. руб.	137,74	129,40	228,34	186,20	97,12
	в т.ч.:					
	крупные компании	86,34	92,31	167,85	140,72	64,11
	средние компании	24,90	21,52	24,73	26,34	19,76
	малые компании и ИП	26,50	15,57	35,76	19,14	13,25
2.	Среднесписочная численность работников организаций-членов РОР «Союз СРО «РОСК» за период, тыс. чел.	47,7	46,4	45,4	42,5	38,2
	в т.ч.:					
	крупные компании	21,9	22,4	26,8	25,1	22,6
	средние компании	13,2	13,0	9,8	9,0	8,0
	малые компании и ИП	12,6	11,0	8,8	8,4	7,6



2. Работа с членами и кандидатами в члены РОП «Союз «СРО «РОСК».

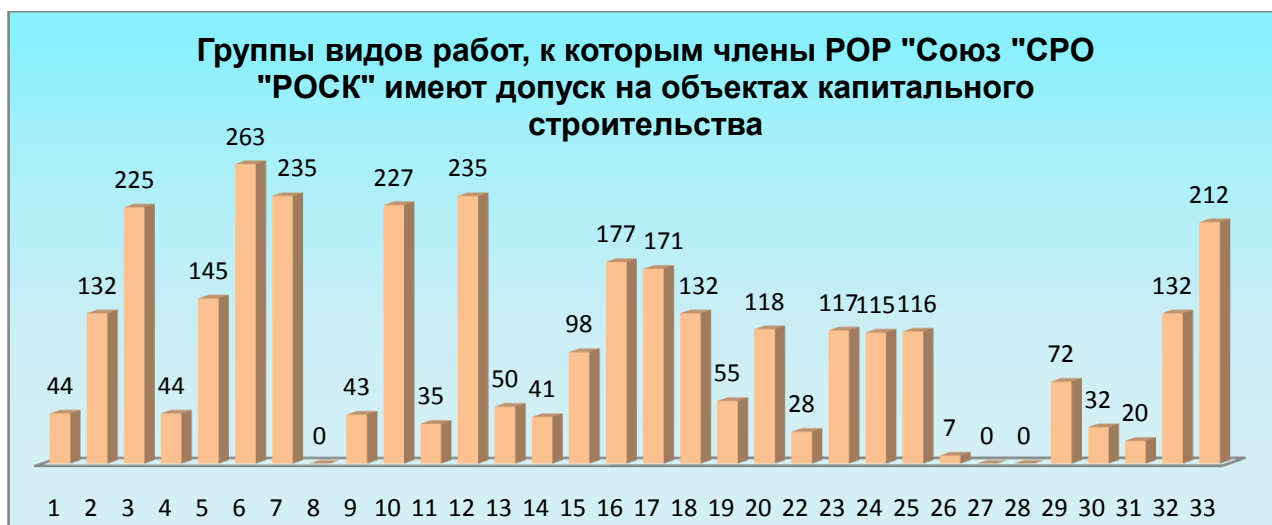
2.1 Работа по экспертизе документов.

2.1.1. В 2016 году проведена экспертиза дел **130** строительных компаний, в том числе:

- **34** кандидатов, при приеме в члены Союза;
- **96** членов Союза при внесении изменений в ранее выданные Свидетельства о допуске.

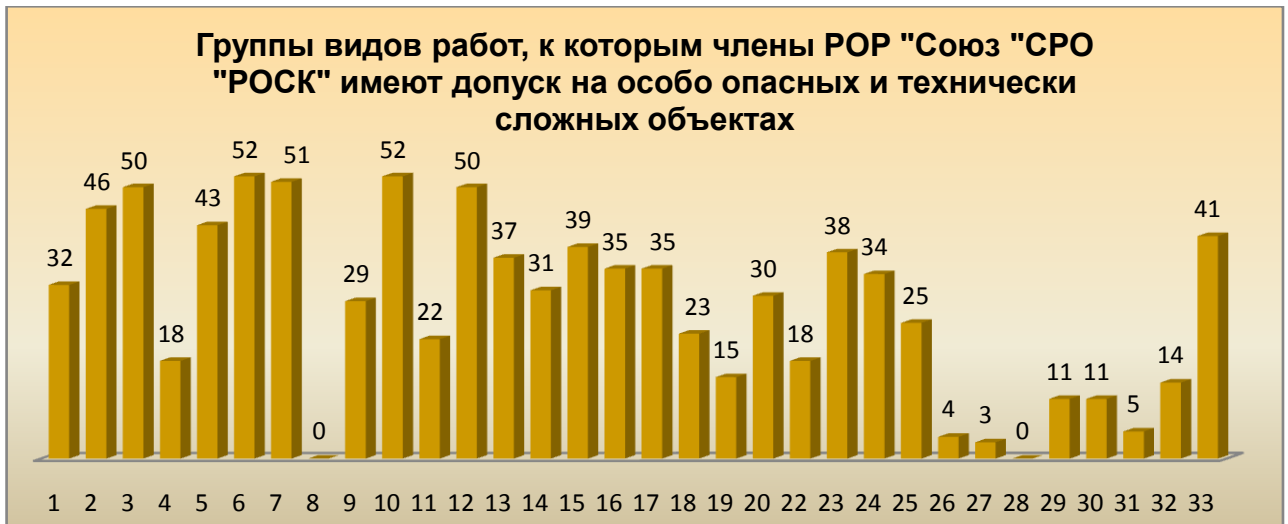
В течение года в рамках исполнения требований Федерального закона от 01.12.2007 N 315-ФЗ «О саморегулируемых организациях» и Градостроительного кодекса РФ (в ред. Федеральных законов от 27.07.2010 N 240-ФЗ, от 24.11.2014 N 359-ФЗ, от 13.07.2015 N 263-ФЗ) сведения о членах Союза и выданных им свидетельствах о допуске к выполнению видов работ, оказывающих влияние на безопасность объектов капитального строительства, регулярно вносились в реестр членов РОП «Союз «СРО «РОСК», который размещен на сайте Союза в сети Интернет по адресу: <http://srorosk.ru>

2.1.2. Структура видов работ, на выполнение которых по состоянию на 31.12.2016г. членам Союза выданы свидетельства о допуске:



Группы видов работ	
1.	Геодезические работы, выполняемые на строительных площадках
2.	Подготовительные работы
3.	Земляные работы
4.	Устройство скважин
5.	Свайные работы. Закрепление грунтов
6.	Устройство бетонных и железобетонных монолитных конструкций
7.	Монтаж сборных бетонных и железобетонных конструкций
8.	Буровзрывные работы при строительстве
9.	Работы по устройству каменных конструкций
10.	Монтаж металлических конструкций
11.	Монтаж деревянных конструкций
12.	Защита строительных конструкций, трубопроводов и оборудования (кроме магистральных и промышленных трубопроводов)
13.	Устройство кровель
14.	Фасадные работы
15.	Устройство внутренних инженерных систем и оборудования зданий и сооружений
16.	Устройство наружных сетей водопровода
17.	Устройство наружных сетей канализации
18.	Устройство наружных сетей теплоснабжения
19.	Устройство наружных сетей газоснабжения, кроме магистральных
20.	Устройство наружных электрических сетей и линий связи
21.	Устройство объектов использования атомной энергии (в сферу деятельности РОР «Союз» СРО «РОСК» не входит)
22.	Устройство объектов нефтяной и газовой промышленности
23.	Монтажные работы
24.	Пусконаладочные работы
25.	Устройство автомобильных дорог и аэродромов
26.	Устройство железнодорожных и трамвайных путей
27.	Устройство тоннелей, метрополитенов
28.	Устройство шахтных сооружений
29.	Устройство мостов, эстакад и путепроводов
30.	Гидротехнические работы, водолазные работы
31.	Промышленные печи и дымовые трубы
32.	Работы по осуществлению строительного контроля
33.	Работы по организации строительства, реконструкции и капитального ремонта генеральным подрядчиком

Примечание. Над столбцами диаграммы указано количество членов РОР «Союз» СРО «РОСК», имеющих допуск к данной группе видов работ.

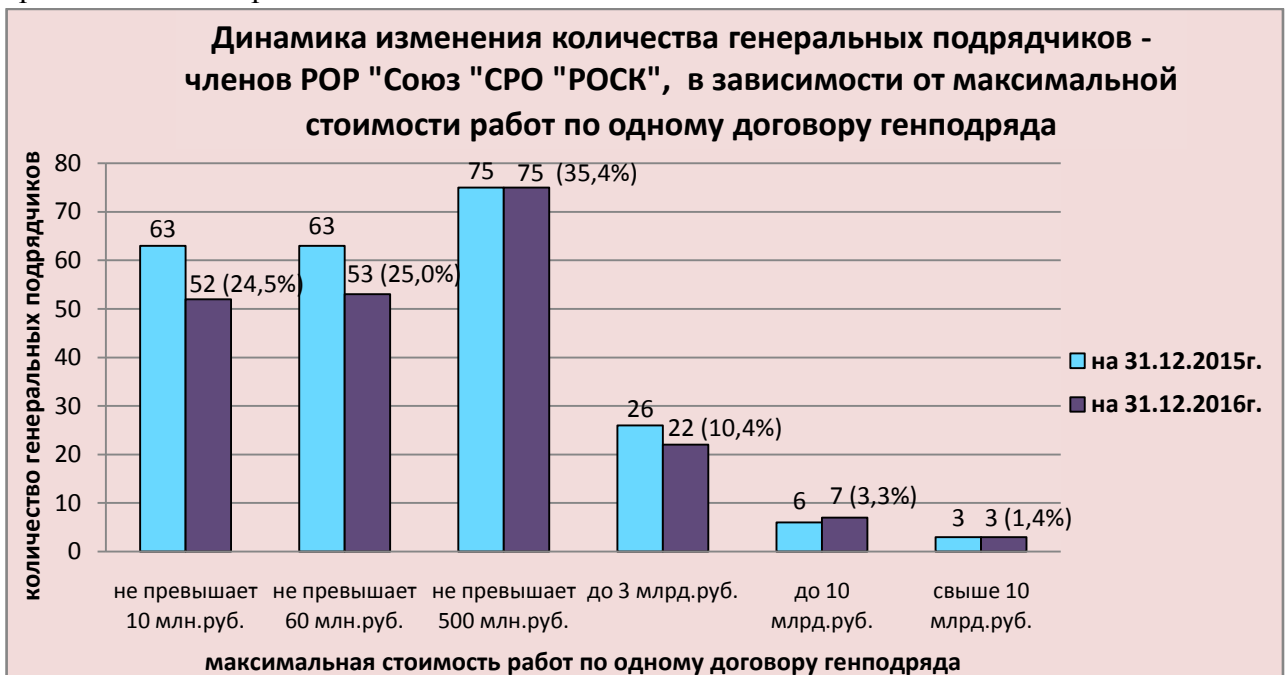


Допуск к выполнению работ на особо опасных и технически сложных объектах имеют 82 строительные организации.

Количество компаний, имеющих допуск к выполнению работ по организации строительства, реконструкции и капитального ремонта по договорам генподряда:

Показатель	На начало 2016г.	На 31.12.2016г.
Количество генподрядных организаций	236	212

Динамика изменения количества генеральных подрядчиков-членов Союза за 2016 год приведена на диаграмме:



Примечание. В процентах указана доля каждой категории в общем количестве генеральных подрядчиков – членов РОР «Союз» СРО «РОСК».

2.2. Работа по контролю за соблюдением требований внутренних документов РОР «Союз» СРО «РОСК».

В 2016 году проведены **348** плановых проверок соблюдения членами Союза требований к выдаче свидетельств о допуске к выполнению работ.

При этом **70** проверок (**20,1%**) имели неудовлетворительный результат (в предыдущем году этот показатель составлял **19,4%**).

В отношении **29** организаций проверки не были проведены, по причине прекращения Советом действия их свидетельств или прекращения их членства в РОР «Союз «СРО «РОСК» до начала проведения проверок.

Кроме этого за 2016 год проведены 15 внеплановых проверок с целью контроля за исполнением выданных Дисциплинарным комитетом предписаний и исполнения решений об устранении выявленных нарушений.

К основным нарушениям, которые были выявлены Контрольным комитетом в истекшем году, можно отнести:

- 56% (**60 случаев**) - задолженность по оплате регулярных членских взносов (2015г. – 59%);

- 24% (**25 случаев**) – несоответствие заявленным видам работ ввиду недостаточной обеспеченности необходимым кадровым составом, в том числе - несвоевременное замещение уволенных специалистов и несвоевременное повышение квалификации специалистов (2015г. – 23%);

- 14% (**15 случаев**) - несвоевременное продление сроков действия договоров страхования гражданской ответственности, а также несвоевременное изменение суммы страхования при переходе по результатам финансового года в «другую категорию» предприятий (средние или крупные) (2015г. – 10%).

- 6% (**6 случаев**) - отсутствие субъекта проверки по заявленному адресу, уклонение от предоставления документов и сведений, необходимых для проведения контрольных мероприятий (2015г. – 8%).



В соответствии с требованиями действующих нормативных актов сведения о результатах проверок вносятся в реестр членов Союза, сводная информация размещена в свободном доступе на сайте Союза в сети Интернет и ежеквартально обновляется.

3. Обеспечение деятельности органов управления и специализированных органов РОР «Союз «СРО «РОСК»

Подготовлены и проведены **73** заседания Совета РОР «Союз «СРО «РОСК», на которых рассмотрены **159** вопросов.

Подготовлены и проведены **12** заседаний Дисциплинарного комитета. На заседаниях были рассмотрены вопросы о применении дисциплинарных мер в отношении **136** организаций-членов Союза.

В результате Дисциплинарным комитетом вынесено **282** решения, из которых **241** решение - о применении мер дисциплинарного воздействия, в числе которых:

– **68** решений *о вынесении предписания об устранении выявленных нарушений* за несвоевременную оплату регулярных членских взносов;

– **122** решений *о вынесении предупреждения* за неоднократную в течение года неуплату регулярных членских взносов, за не устранение в ранее назначенные сроки выявленных нарушений или отсутствие договора страхования гражданской ответственности;

– **21** решение *о приостановления действия свидетельства о допуске к видам работ (полностью или частично) на срок не более 60 календарных дней* за не предоставление Контрольному комитету документов и сведений, необходимых для проведения планового (внепланового) контрольного мероприятия, за несоблюдение требований к выдаче свидетельств о допуске в части кадрового обеспечения;

– **8** решений о направлении для согласования в Совет РОР «Союз «СРО «РОСК» рекомендаций *о прекращении действия свидетельства о допуске (полностью или в части)* за не устранение членом Союза в установленный срок выявленных ранее нарушений, повлекших применение к виновному лицу приостановление действия свидетельства о допуске к определенному виду или видам работ, которые оказывают влияние на безопасность объектов капитального строительства или допущение дополнительных нарушений требований к выдаче свидетельств о допуске, которые возникли после приостановления действия свидетельства о допуске (в том числе отсутствие минимально необходимых требований к наличию материально - технической базы, квалифицированных специалистов, системы контроля качества по каждому виду работ);

– **22** решения о направлении для согласования в Совет РОР «Союз «СРО «РОСК» рекомендаций о вынесении на рассмотрение Общего собрания вопроса *об исключении организаций из числа членов РОР «Союз «СРО «РОСК»* за неоднократную в течение года неуплату регулярных членских взносов и за не устранение выявленных нарушений в установленные сроки;

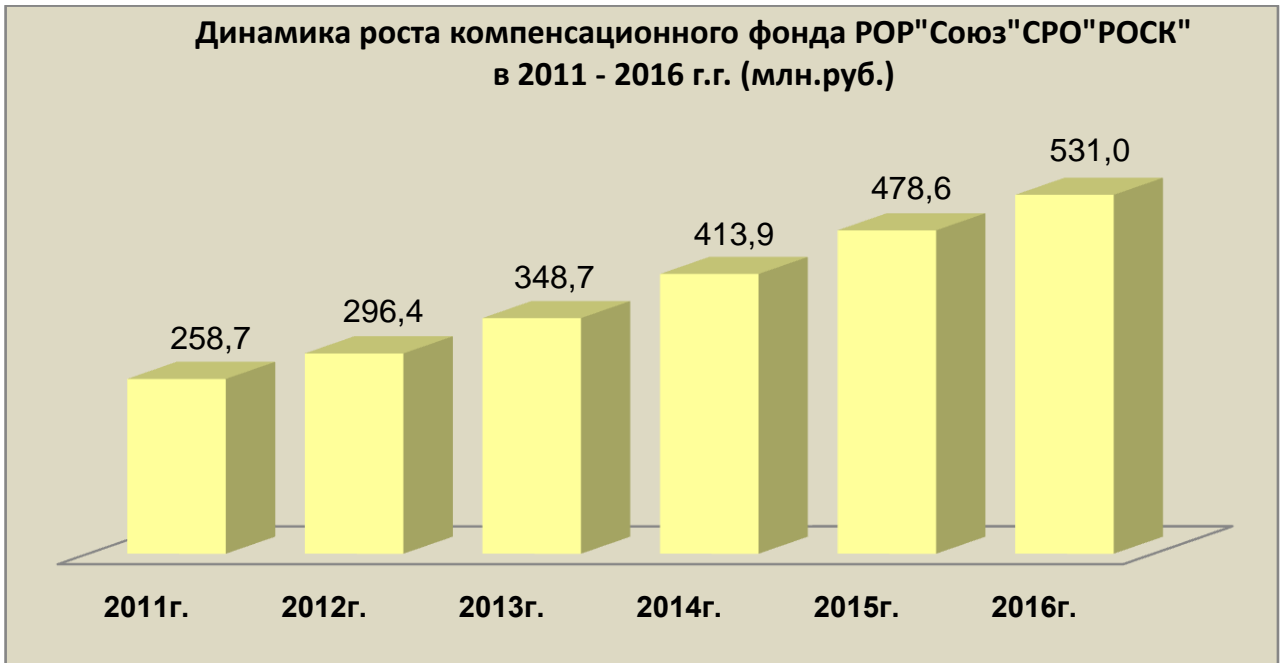
– **41** иное решение (о возобновлении действия свидетельства о допуске, о проведении внеплановой проверки, о неприменении мер дисциплинарного воздействия в связи с устранением ранее выявленных нарушений до проведения заседаний Дисциплинарного комитета РОР «Союз «СРО «РОСК»).

4. Компенсационный фонд РОР «Союз «СРО «РОСК»

Одной из важнейших задач для Союза является обеспечение сохранности средств Компенсационного фонда (КФ). Состав компенсационного фонда РОР «Союз «СРО «РОСК» (КФ) — денежные средства, размещаемые в соответствии со статьей 55.16 Градостроительного кодекса Российской Федерации на депозитных счетах в российских кредитных организациях.

	Размер КФ на 31.12.15г., млн. руб.	Размер КФ на 31.12.16г., млн. руб.	Прирост, млн. руб.
Всего	478,586	531,017	52,431
в т.ч. взносы	361,100	372,500	11,400
% по депозиту	117,486	158,517	41,031

Средства Компенсационного фонда размещаются в кредитных организациях, из числа наиболее крупных российских банков, в том числе с государственным участием.



Динамика роста процентов по депозиту в общем объеме средств компенсационного фонда РОР «Союз «СРО «РОСК» за 2016 год.

