

## Аналитические сведения о деятельности РОР «Союз «СРО «РОСК» по состоянию на 31.12.2015г.

### 1. Состав и структура Союза.

По состоянию на 31 декабря 2015 года численность РОР «Союз «СРО «РОСК» составила - **384** подрядных организации, из них:

- 380 юридических лиц;
- 4 индивидуальных предпринимателя.

В течение 2015 года в РОР «Союз «СРО «РОСК»:

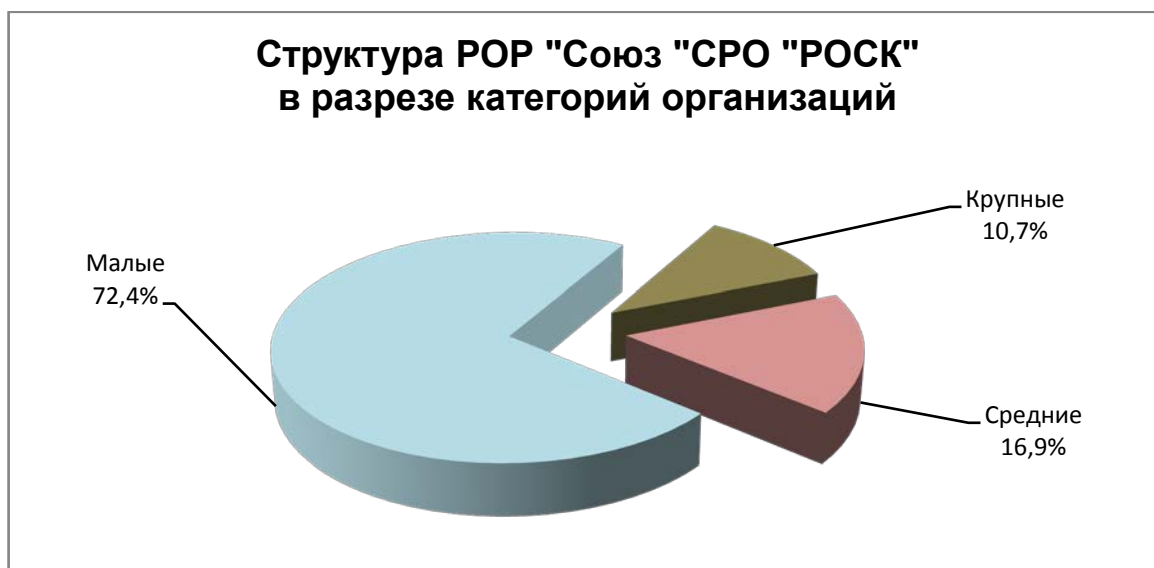
- приняты **26** подрядчиков;
- прекратили членство **46** организаций (29 – в добровольном порядке, 13 – по решению Совета Союза, 4 – по решению Общего собрания членов Союза в мае 2015 года).

Сводная информация об организациях, принятых и прекративших членство в РОР «Союз «СРО «РОСК» с 2010 по 2015 год:

№ п.п.	Показатель	2010г.	2011г.	2012г.	2013г.	2014г.	2015г.	
1.	Количество субъектов, принятых в РОР «Союз «СРО «РОСК» (за год)	153	35	19	33	21	26	
2.	Количество субъектов, прекративших членство в РОР «Союз «СРО «РОСК»	добровольно	3	25	22	32	27	29
		по решению Совета	7	--	--	--	--	13
		по решению Общего собрания	4	3	6	14	8	4
		<b>всего</b>	14	28	28	46	35	46
3.	Общая численность членов РОР «Союз «СРО «РОСК» (по итогам года)	<b>433</b>	<b>440</b>	<b>431</b>	<b>418</b>	<b>404</b>	<b>384</b>	

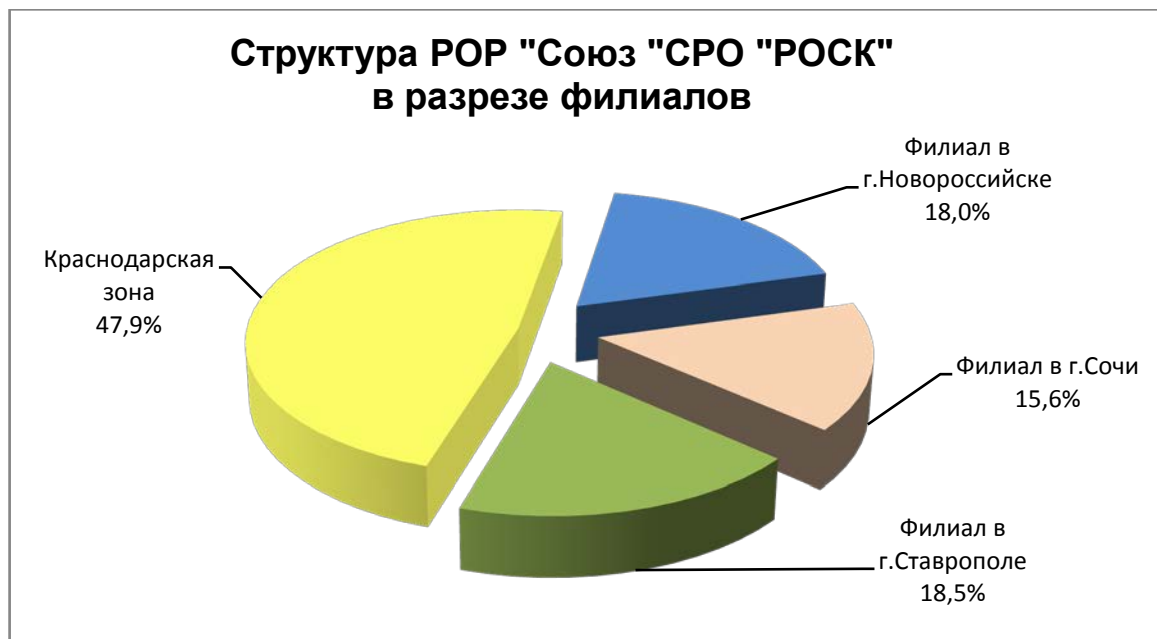
Общая структура РОР «Союз «СРО «РОСК»:

Категория организации	На начало 2015г., %	На 31.12.2015г., %
Крупные	12,9	<b>10,7</b>
Средние	17,6	<b>16,9</b>
Малые	69,5	<b>72,4</b>



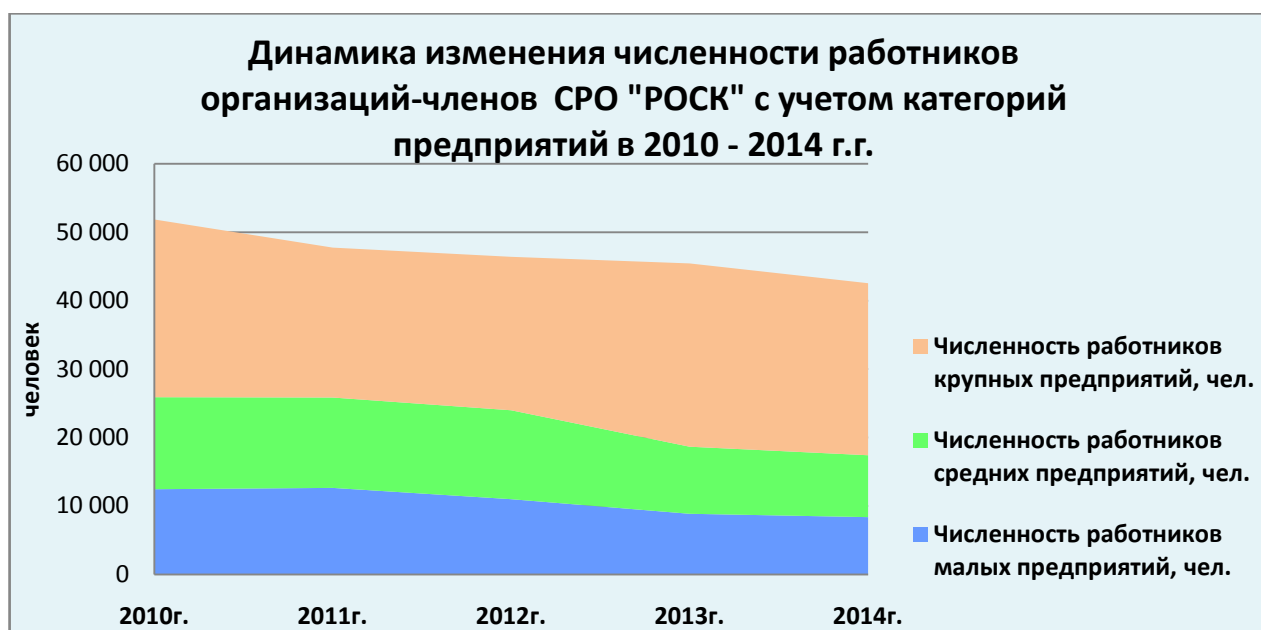
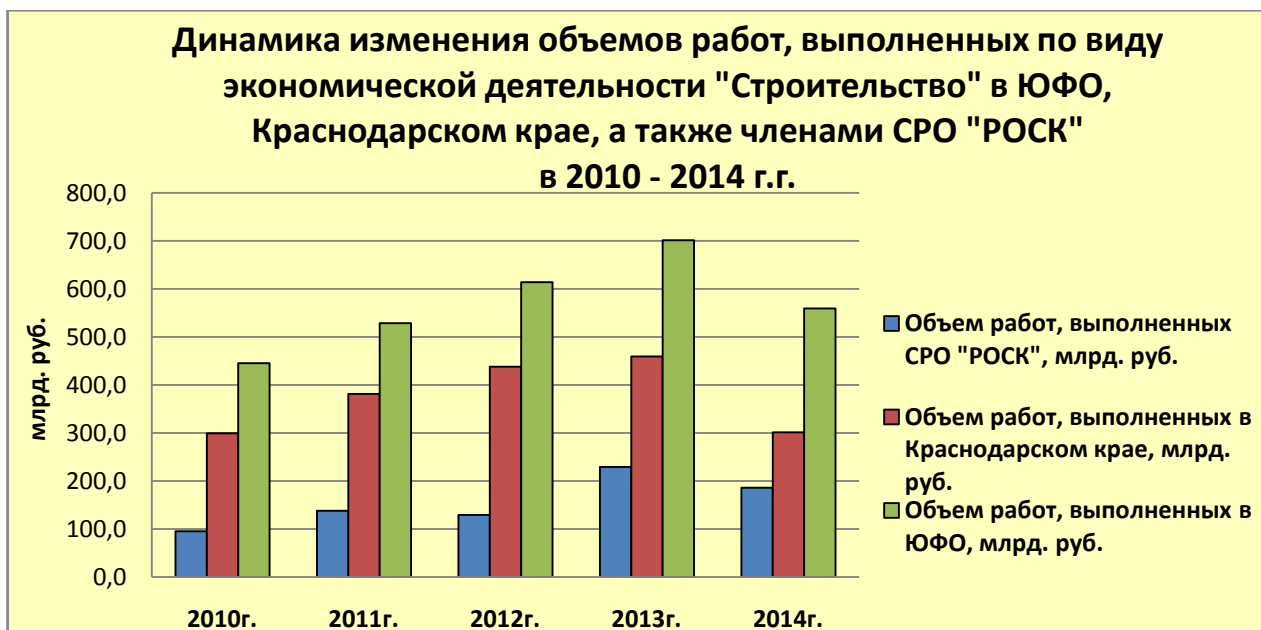
Структура РОР «Союз «СРО «РОСК» по филиалам:

Наименование филиала	На начало 2015г.	На 31.12.2015г.
Филиал в г.Новороссийске	78 (19,3%)	<b>69 (18,0%)</b>
Филиал в г.Сочи	68 (16,8%)	<b>60 (15,6%)</b>
Филиал в г.Ставрополе	63 (15,6%)	<b>71 (18,5%)</b>
Офис в г.Краснодаре	195 (48,3%)	<b>184 (47,9%)</b>
<b>Итого:</b>	<b>404</b>	<b>384</b>



Сводная информация о динамике объемов строительно-монтажных работ (СМР), выполненных членами РОР «Союз «СРО «РОСК», и изменения их численного состава с 2010 по 2014 год:

№ п.п.	Показатель	2010г.	2011г.	2012г.	2013г.	2014г.
1.	Объем СМР, выполненных членами РОР «Союз СРО «РОСК» за период, млрд. руб.	95,54	137,74	129,40	228,34	186,20
	в т.ч.:					
	крупные компании	46,55	86,34	92,31	167,85	140,72
	средние компании	25,66	24,90	21,52	24,73	26,34
	малые компании и ИП	23,33	26,50	15,57	35,76	19,14
2.	Среднесписочная численность работников организаций-членов РОР «Союз СРО «РОСК» за период, тыс. чел.	51,8	47,7	46,4	45,4	42,5
	в т.ч.:					
	крупные компании	26,0	21,9	22,4	26,8	25,1
	средние компании	13,4	13,2	13,0	9,8	9,0
	малые компании и ИП	12,4	12,6	11,0	8,8	8,4



## 2. Работа с членами и кандидатами в члены РОП «Союз «СРО «РОСК».

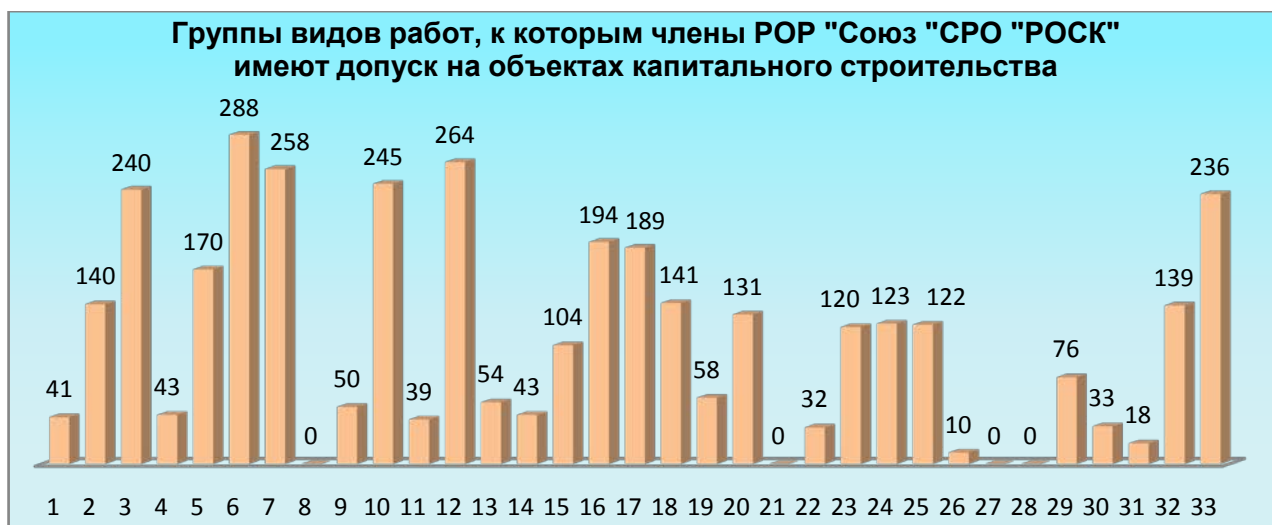
### 2.1 Работа по экспертизе документов.

2.1.1. В 2015 году проведена экспертиза **161** дела, в том числе:

- **26** кандидатов, при приеме в члены Союза;
- **135** членов Союза при внесении изменений в ранее выданные Свидетельства о допуске.

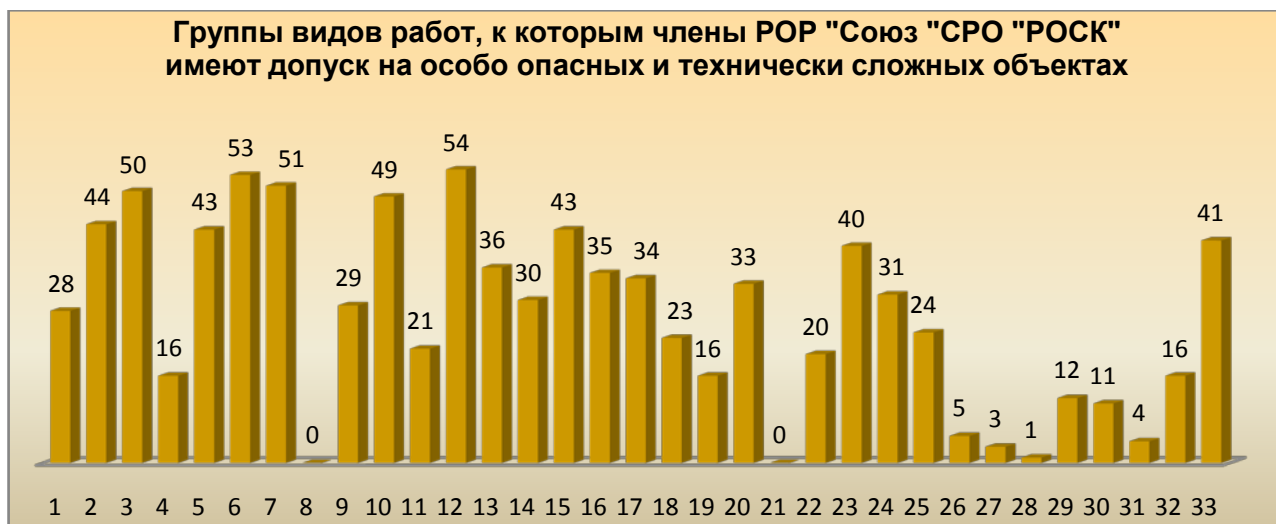
В течение года в рамках исполнения требований Федерального закона от 07.06.2013 г. N 113-ФЗ «О внесении изменений в отдельные законодательные акты Российской Федерации по вопросам обеспечения информационной открытости саморегулируемых организаций» сведения о членах Союза и выданных им свидетельствах о допуске к выполнению видов работ, оказывающих влияние на безопасность объектов капитального строительства, регулярно вносились в реестр членов РОП «Союз «СРО «РОСК», который размещен на сайте Союза в сети Интернет по адресу: <http://srorosk.ru>

2.1.2. Структура видов работ, на выполнение которых по состоянию на 31.12.2015г. членам Союза выданы свидетельства о допуске:



Группы видов работ	
1.	Геодезические работы, выполняемые на строительных площадках
2.	Подготовительные работы
3.	Земляные работы
4.	Устройство скважин
5.	Свайные работы. Закрепление грунтов
6.	Устройство бетонных и железобетонных монолитных конструкций
7.	Монтаж сборных бетонных и железобетонных конструкций
8.	Буровзрывные работы при строительстве
9.	Работы по устройству каменных конструкций
10.	Монтаж металлических конструкций
11.	Монтаж деревянных конструкций
12.	Защита строительных конструкций, трубопроводов и оборудования (кроме магистральных и промышленных трубопроводов)
13.	Устройство кровель
14.	Фасадные работы
15.	Устройство внутренних инженерных систем и оборудования зданий и сооружений
16.	Устройство наружных сетей водопровода
17.	Устройство наружных сетей канализации
18.	Устройство наружных сетей теплоснабжения
19.	Устройство наружных сетей газоснабжения, кроме магистральных
20.	Устройство наружных электрических сетей и линий связи
21.	Устройство объектов использования атомной энергии <b>(в сферу деятельности РОР «Союз СПО РОСК» не входит)</b>
22.	Устройство объектов нефтяной и газовой промышленности
23.	Монтажные работы
24.	Пусконаладочные работы
25.	Устройство автомобильных дорог и аэродромов
26.	Устройство железнодорожных и трамвайных путей
27.	Устройство тоннелей, метрополитенов
28.	Устройство шахтных сооружений
29.	Устройство мостов, эстакад и путепроводов
30.	Гидротехнические работы, водолазные работы
31.	Промышленные печи и дымовые трубы
32.	Работы по осуществлению строительного контроля
33.	Работы по организации строительства, реконструкции и капитального ремонта генеральным подрядчиком

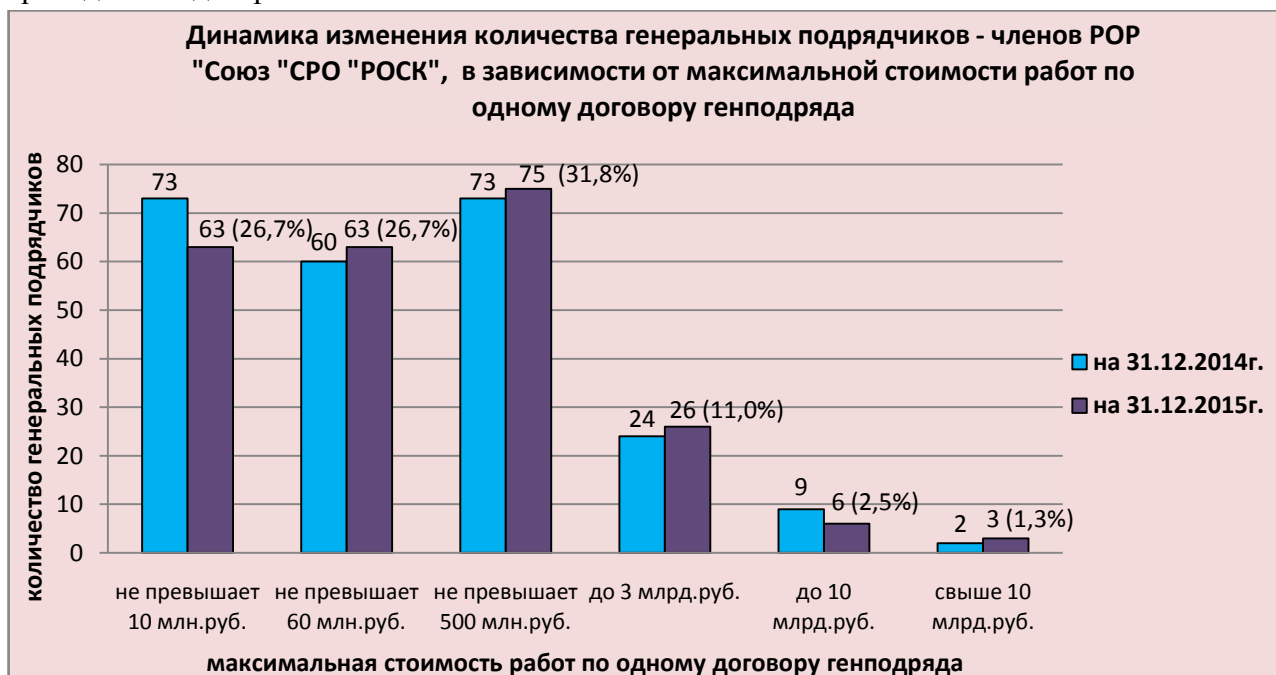
Примечание. Над столбцами диаграммы указано количество членов РОР «Союз СПО РОСК», имеющих допуск к данной группе видов работ.



Количество компаний, имеющих допуск к выполнению работ по организации строительства, реконструкции и капитального ремонта по договорам генподряда:

Показатель	На начало 2015г.	На 31.12.2015г.
Количество генподрядных организаций	<b>241</b>	<b>236</b>

Динамика изменения количества генеральных подрядчиков-членов Союза за 2015 год приведена на диаграмме:



Примечание. В процентах указана доля каждой категории в общем количестве генеральных подрядчиков – членов РОР «Союз «СРО «РОСК».

## 2.2. Работа по контролю за соблюдением требований внутренних документов РОР «Союз «СРО «РОСК».

В 2015 году проведены **366** плановых проверок соблюдения членами Союза требований к выдаче свидетельств о допуске к выполнению работ.

При этом **71** проверка (**19,4%**) имела неудовлетворительный результат (в предыдущем году этот показатель составлял **13,8%**).

В отношении **31** организации проверки не были проведены, по причине прекращения Советом действия их свидетельств или прекращения их членства в РОР «Союз «СРО «РОСК» до начала проведения проверок.

Кроме этого за 2015 год проведены 33 внеплановых проверки с целью контроля за исполнением выданных Дисциплинарным комитетом предписаний и исполнения решений об устранении выявленных нарушений.

К основным нарушениям, которые были выявлены Контрольным комитетом в истекшем году, можно отнести:

- 59% (**59 случаев**) - задолженность по оплате регулярных членских взносов (2014г. – 52,5%);

- 23% (**23 случая**) – несоответствие заявленным видам работ ввиду недостаточной обеспеченности необходимым кадровым составом, в том числе - несвоевременное замещение уволенных специалистов и несвоевременное повышение квалификации специалистов (2014г. – 18,8%);

- 10% (**10 случаев**) - несвоевременное продление сроков действия договоров страхования гражданской ответственности, а также несвоевременное изменение суммы страхования при переходе по результатам финансового года в «другую категорию» предприятий (средние или крупные) (2014г. – 11,3%).

- 8% (**8 случаев**) - отсутствие субъекта проверки по заявленному адресу, уклонение от предоставления документов и сведений, необходимых для проведения контрольных мероприятий (2014г. – 17,5%).



В соответствии с требованиями действующих нормативных актов сведения о результатах проверок вносятся в реестр членов Союза, сводная информация размещена в свободном доступе на сайте Союза в сети Интернет и ежеквартально обновляется.

### **3. Обеспечение деятельности органов управления и специализированных органов РОР «Союз «СРО «РОСК»**

Подготовлены и проведены **64** заседания Совета РОР «Союз «СРО «РОСК», из них 3 – в форме заседаний и 61 – в форме опроса, на которых рассмотрены **157** вопросов.

Подготовлены и проведены **14** заседаний Дисциплинарного комитета. На заседаниях были рассмотрены вопросы о применении дисциплинарных мер в отношении **140** организаций-членов Союза.

В результате Дисциплинарным комитетом вынесено **305** решений, из которых **241** решение - о применении мер дисциплинарного воздействия, в числе которых:

– **78** решений *о вынесении предписания об устранении выявленных нарушений* за несвоевременную оплату регулярных членских взносов;

– **76** решений *о вынесении предупреждения* за неоднократную в течение года неуплату регулярных членских взносов, за не устранение в ранее назначенные сроки выявленных нарушений или отсутствие договора страхования гражданской ответственности;

– **31** решение *о приостановления действия свидетельства о допуске к видам работ (полностью или частично) на срок не более 60 календарных дней* за не предоставление Контрольному комитету документов и сведений, необходимых для проведения планового (внепланового) контрольного мероприятия, за несоблюдение требований к выдаче свидетельств о допуске в части кадрового обеспечения;

– **23** решения о направлении для согласования в Совет РОР «Союз «СРО «РОСК» рекомендаций *о прекращении действия свидетельства о допуске (полностью или в части)* за не устранение членом Союза в установленный срок выявленных ранее нарушений, повлекших применение к виновному лицу приостановление действия свидетельства о допуске к определенному виду или видам работ, которые оказывают влияние на безопасность объектов капитального строительства или допущение дополнительных нарушений требований к выдаче свидетельств о допуске, которые возникли после приостановления действия свидетельства о допуске (в том числе отсутствие минимально необходимых требований к наличию материально - технической базы, квалифицированных специалистов, системы контроля качества по каждому виду работ);

– **33** решений о направлении для согласования в Совет РОР «Союз «СРО «РОСК» рекомендаций о вынесении на рассмотрение Общего собрания вопроса *об исключении организаций из числа членов РОР «Союз «СРО «РОСК»* за неоднократную в течение года неуплату регулярных членских взносов и за не устранение выявленных нарушений в установленные сроки;

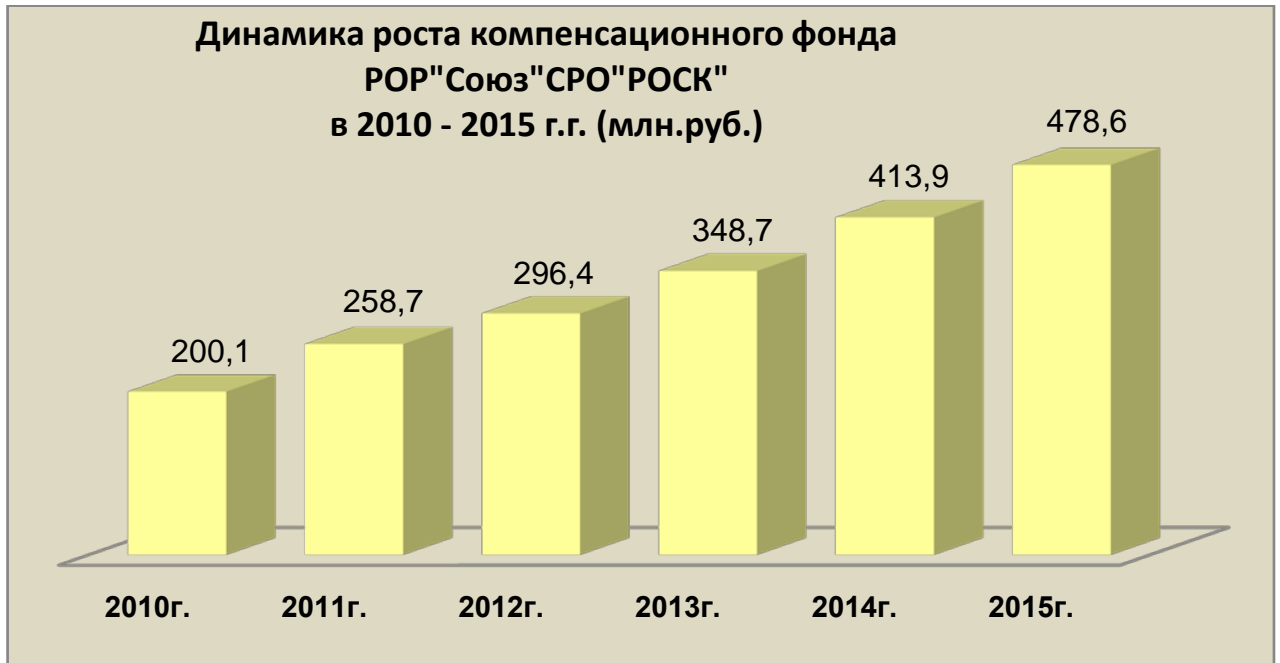
– **64** иных решений (о возобновлении действия свидетельства о допуске, о проведении внеплановой проверки, о неприменении мер дисциплинарного воздействия в связи с устранением ранее выявленных нарушений до проведения заседаний Дисциплинарного комитета РОР «Союз «СРО «РОСК»).

#### **4. Компенсационный фонд РОР «Союз «СРО «РОСК»**

Одной из важнейших задач для Союза является обеспечение сохранности средств Компенсационного фонда (КФ). Состав компенсационного фонда РОР «Союз «СРО «РОСК» (КФ) — денежные средства, размещаемые в соответствии со статьей 55.16 Градостроительного кодекса Российской Федерации на депозитных счетах в российских кредитных организациях.

	<b>Размер КФ на 31.12.14г., млн. руб.</b>	<b>Размер КФ на 31.12.15г., млн. руб.</b>	<b>Прирост, млн. руб.</b>
<b>Всего</b>	<b>413,936</b>	<b>478,586</b>	<b>64,650</b>
<b>в т.ч. взносы</b>	334,400	361,100	26,700
<b>% по депозиту</b>	79,536	117,486	37,950

Средства Компенсационного фонда размещаются в кредитных организациях, из числа наиболее крупных российских банков, в том числе с государственным участием.



Динамика роста процентов по депозиту в общем объеме средств компенсационного фонда РОР «Союз «СРО «РОСК» за 2015 год.

